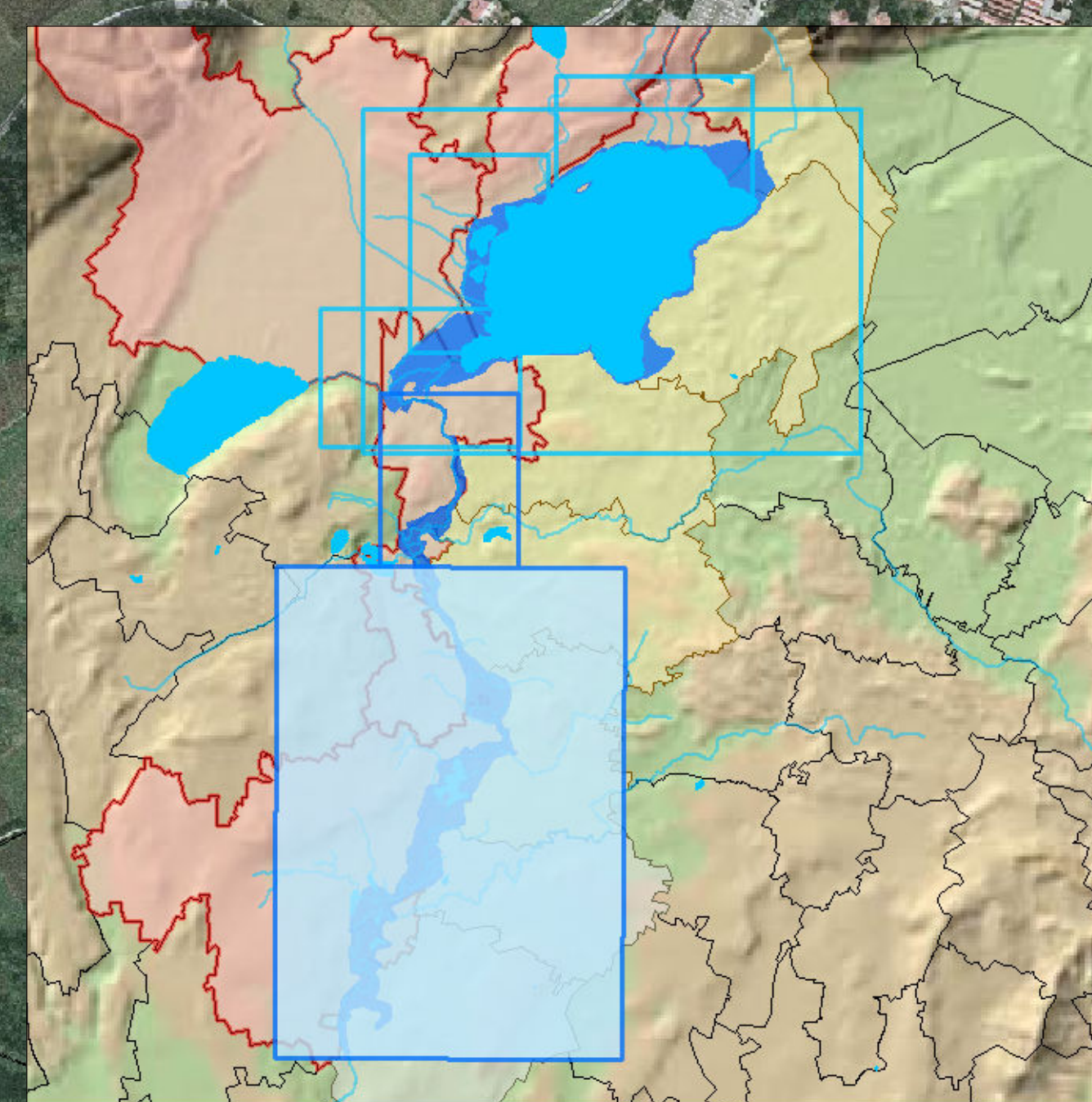


Comune di Lambrugo

0 Edifici coinvolti.



Comune di Inverigo

6 Edifici, di cui:

- 1 residenziali;
- 2 produttivi;
- 3 misti.

19 Persone coinvolte, di cui:

- 16 residenti;
- 3 addetti.



PIANO DI EMERGENZA PROVINCIALE RISCHIO IDRAULICO LAGO DI PUSIANO - LAMBRO

CARTA DEL RISCHIO ESONDAZIONE LAMBRO COMUNI DI INVERIGO E LAMBRUGO

Legenda

- | | |
|---|--------------------------|
| Edifici interessati durante l'evento del 2002 | Limiti amministrativi |
| Edifici a rischio per piena catastrophica | Linee ferroviarie |
| Obiettivi-Lambro | Viabilità esistente |
| Strade interessate durante l'evento del 2002 | Viabilità in costruzione |
| Strade a rischio per piena catastrophica | Corsi d'acqua |
| Limite di esondazione dell'evento 2002 | |
| Limite di esondazione per piena catastrophica | |

Scala 1:5000
0 35 70 140 Meters

Versione 1.1
Agosto 2014