

Comune di Erba

5 Edifici, di cui:

- 2 produttivi;
- 1 terziario;
- 2 misti.

106 Persone coinvolte, di cui:

- 8 residenti;
- 92 addetti.

Comune di Pusiano

67 Edifici, di cui:

- 48 residenziali;
- 2 produttivi;
- 11 terziari;
- 6 misti.

222 Persone coinvolte, di cui:

- 187 residenti;
- 35 addetti.

Comune di Cesana

0 Edifici coinvolti.

Comune di Eupilio

9 Edifici, di cui:

- 2 residenziali;
- 2 produttivi;
- 5 terziari.

55 Persone coinvolte, di cui:

- 12 residenti;
- 43 addetti.

Comune di Bosio

17 Edifici, tutti residenziali.

69 Persone coinvolte.

Comune di Rogeno

2 Edifici, di cui:

- 1 residenziale;
- 1 terziario.

3 Persone coinvolte.

Comune di Merone

21 Edifici, di cui:

- 3 residenziali;
- 7 produttivi;
- 6 terziari;
- 5 misti.

367 Persone coinvolte, di cui:

- 137 residenti;
- 230 addetti.

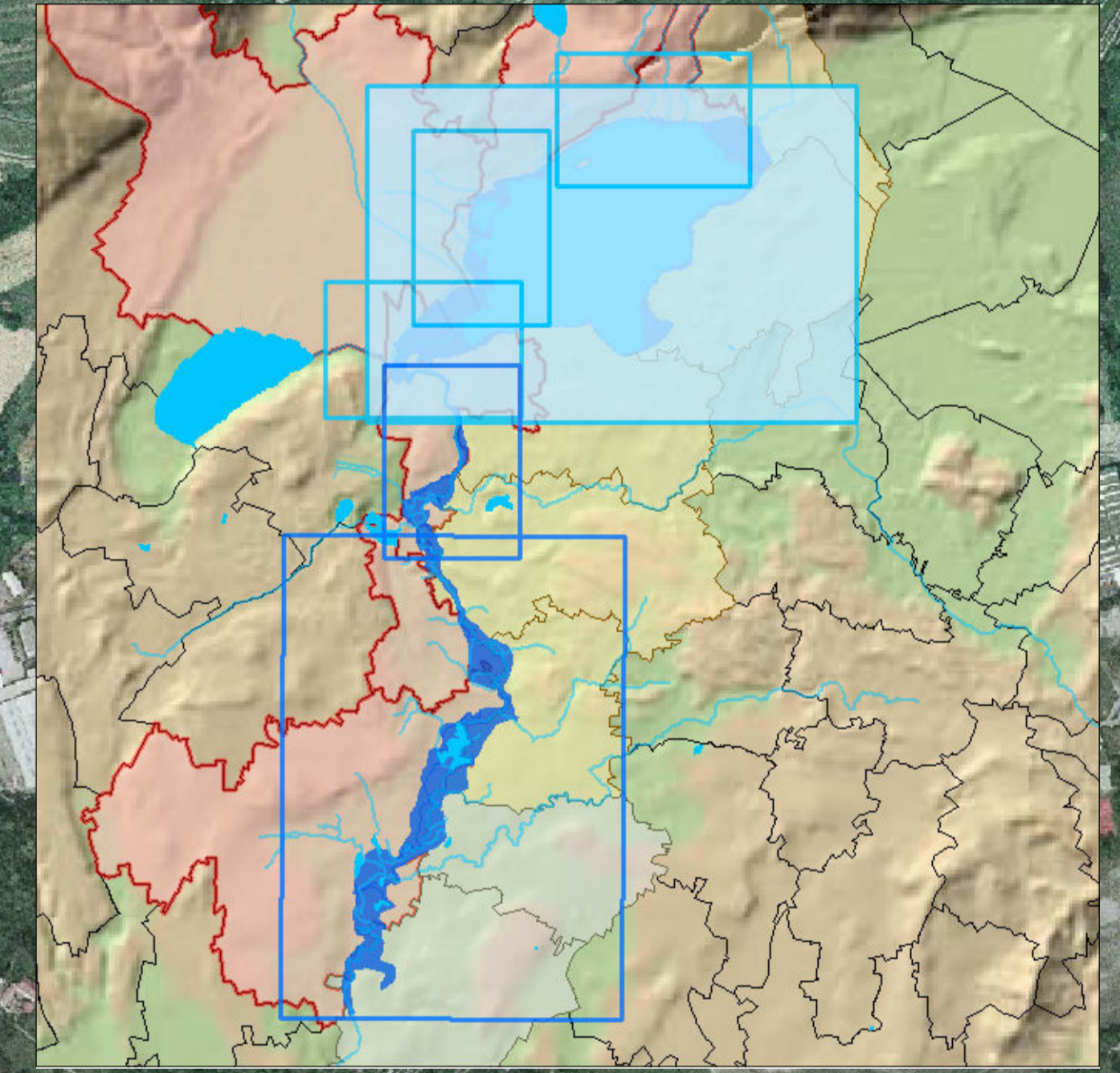
Totali

121 Edifici, di cui:

- 71 residenziali;
- 12 produttivi;
- 25 terziari;
- 13 misti.

816 Persone coinvolte, di cui:

- 416 residenti;
- 400 addetti.



**PIANO DI EMERGENZA PROVINCIALE
RISCHIO IDRAULICO
LAGO DI PUSIANO - LAMBRO**

**CARTA DEL RISCHIO
LAGO DI PUSIANO**

- Legenda**
- Edifici allagati con $h > 1.50$ m
 - Edifici allagati con $0.50 < h \leq 1.50$ m
 - Edifici allagati con $0.15 < h \leq 0.50$ m
 - Edifici allagati con $h \leq 0.15$ m
 - Edifici non allagati ma inaccessibili
 - Strade allagate con $h > 1.50$ m
 - Strade allagate con $0.50 < h \leq 1.50$ m
 - Strade allagate con $0.15 < h \leq 0.50$ m
 - Strade allagate con $h \leq 0.15$ m
 - Strade non allagate ma inaccessibili
 - Limite esondazione novembre 2002
 - Lago
 - Corsi d'acqua
 - Linee ferroviarie
 - Viabilità esistente
 - Viabilità in costruzione

Scala 1:5000
0 80 160 320 Meters

Versione 1.1
Agosto 2014