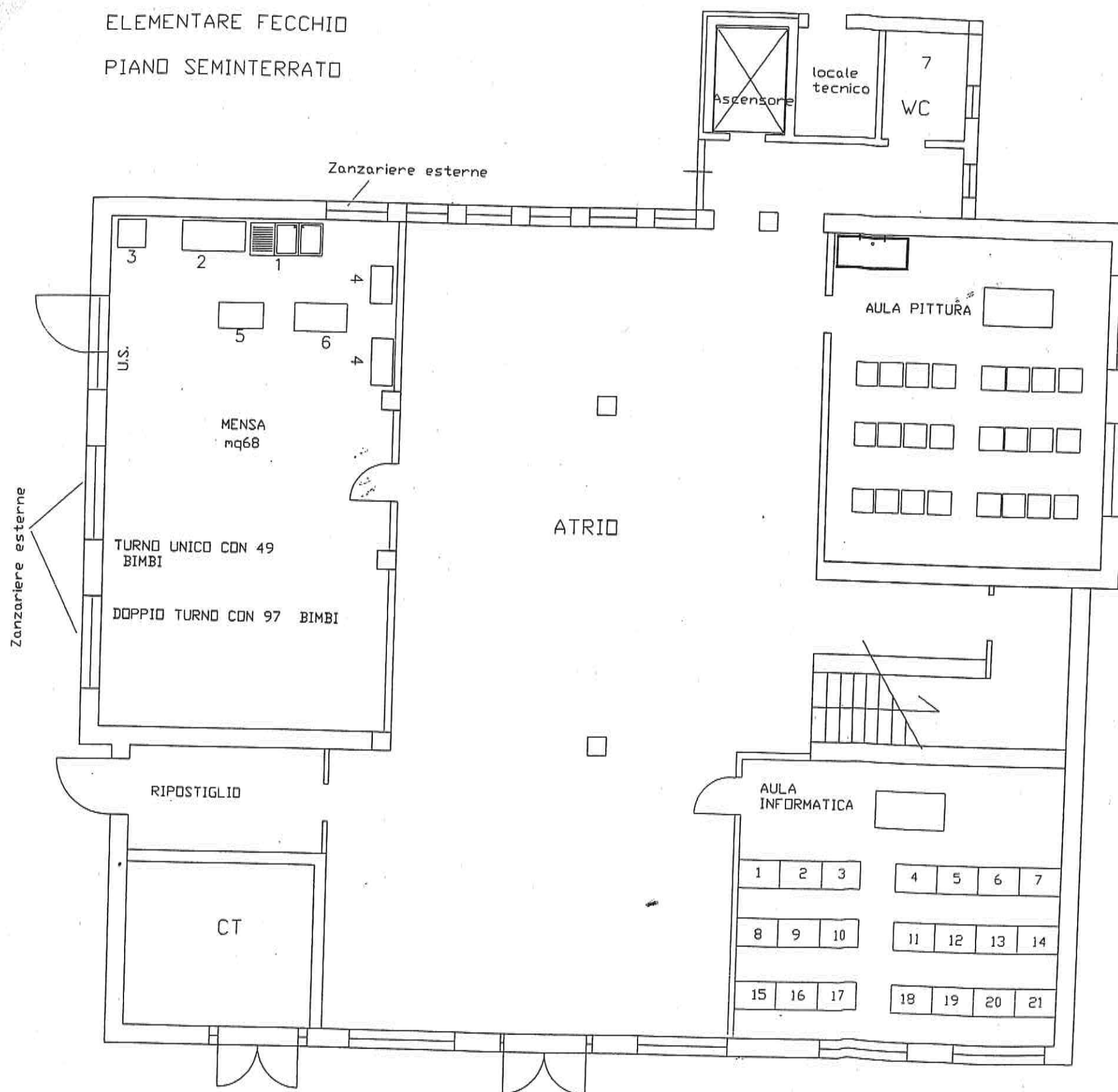


ELEMENTARE FECCHIO

PIANO SEMINTERRATO



PROGETTO

scala 1:100



CITTA' DI CANTU'

Provincia di Como  
UFFICIO TECNICO COMUNALE - AREA LL.PP.-

SCUOLA ELEMENTARE DI FECCHIO  
Nuova aula di informatica e nuova sala mensa  
PLANIMETRIA per DIAP

TAV. UNICA

Scala 1:100

Arch. GIUSEPPINA RAVASI  
Istruttore Direttivo Tecnico

giusi.ravasi@comune.cantu.co.it

SETTEMBRE 2009

LEGENDA  
sala mensa

- 1 - lavello acciaio inox  
comandi a pedale  
acqua calda e fredda
- 2 - piani di lavoro in  
materiale lavabile

- 3 - frigorifero
- 4 - armadietto
- 5 - carrello
- 6 - carrello termico
- 7 - wc addetti mensa