

S.S. n° 340 "REGINA" VARIANTE ALLA TREMEZZINA

Inquadramento territoriale - Aree interessate dai lavori nel periodo di chiusura della S.S. n° 340 "Regina" in prossimità del futuro svincolo di Colonno (dalla pk 19+300 alla pk 19+900)

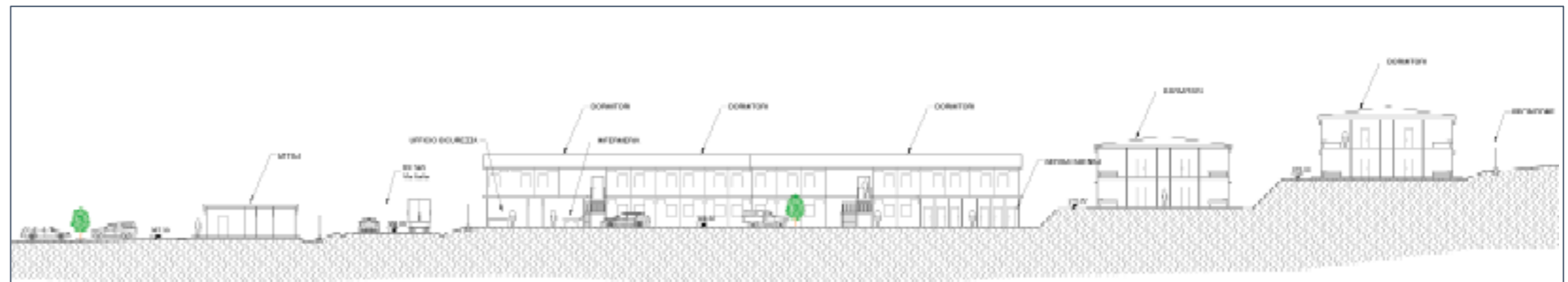
1. CAMPO BASE E CANTIERE DI SERVIZIO

Le aree adibite a campo base, a servizio del cantiere dello Svincolo di Colonno sono: *Campo base di Grandola ed Uniti Area Nord, Cantiere di servizio di Grandola ed Uniti Area Nord (aree che resteranno attive e saranno utilizzate anche per le fasi successive della realizzazione dell'intera Variante).*

1.1 Campo base di Grandola ed Uniti Area Nord

Il Campo Base è il luogo di riferimento per le attività connesse al cantiere e resta in funzione per tutta la durata dei lavori fino al termine ed al definitivo smantellamento. L'area è ubicata nel comune di Grandola ed Uniti. All'interno dell'area è prevista l'installazione delle seguenti dotazioni:

- Baraccamenti per uffici, dormitori, mensa/cucina, formazione/ricreazione
- Punto di primo soccorso
- Guardiania
- Spogliatoio
- WC
- Isola ecologica
- Parcheggi
- Cabina elettrica
- Impianto di trattamento delle acque



1.2 Cantiere di servizio di Grandola ed Uniti Area Nord

Il Cantiere di servizio, anch'esso ubicato nel comune di Grandola ed Uniti, ha un'estensione ridotta rispetto a quella del campo base. Tale area sarà utilizzata come polmone per le attività di stoccaggio e caratterizzazione dei materiali provenienti dagli scavi e per la produzione di calcestruzzo. Inoltre, sarà prevista l'installazione di:

- Impianto per la produzione del calcestruzzo
- Impianto di frantumazione e vagliatura
- Laboratorio prove
- Impianto trattamento acque
- Lavaggio ruote
- Deposito olii nuovi/esausti
- Guardiania
- WC
- Spogliatoi
- Magazzino
- Pozzo idrico
- Deposito materiale proveniente dagli scavi
- Impianto di frantumazione e vaglio materiali
- Impianto di betonaggio



2. CANTIERE OPERATIVO E FASI ESECUTIVE SVINCOLO DI COLONNO

2.1 Cantiere operativo Sud – Svincolo di Colonno

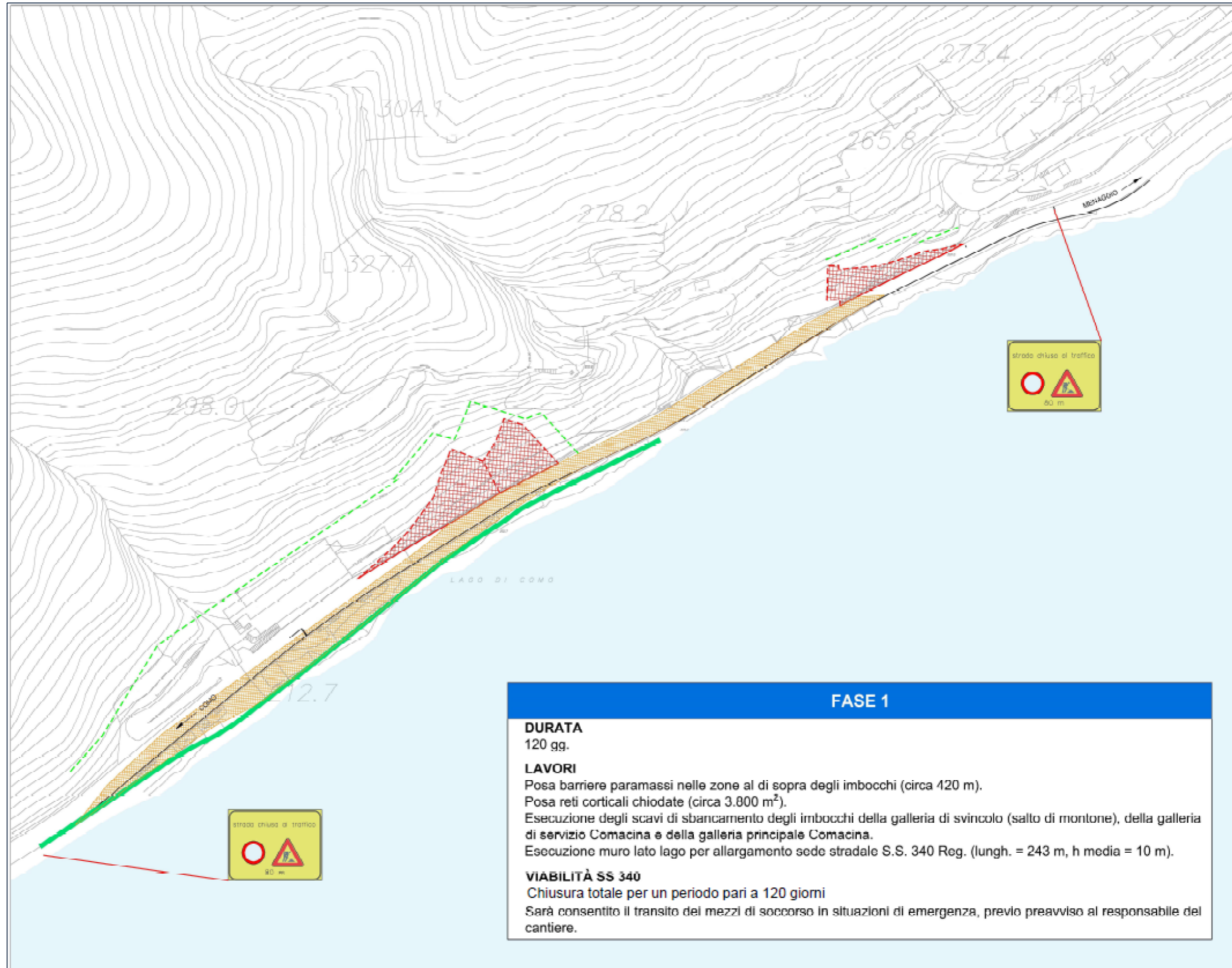
L'area di cantiere in corrispondenza dell'imbocco sud ricade nel territorio del Comune di Colonno. Si tratta di una delle aree di maggior difficoltà operativa soprattutto per l'interazione con la sede stradale attuale della SS 340.

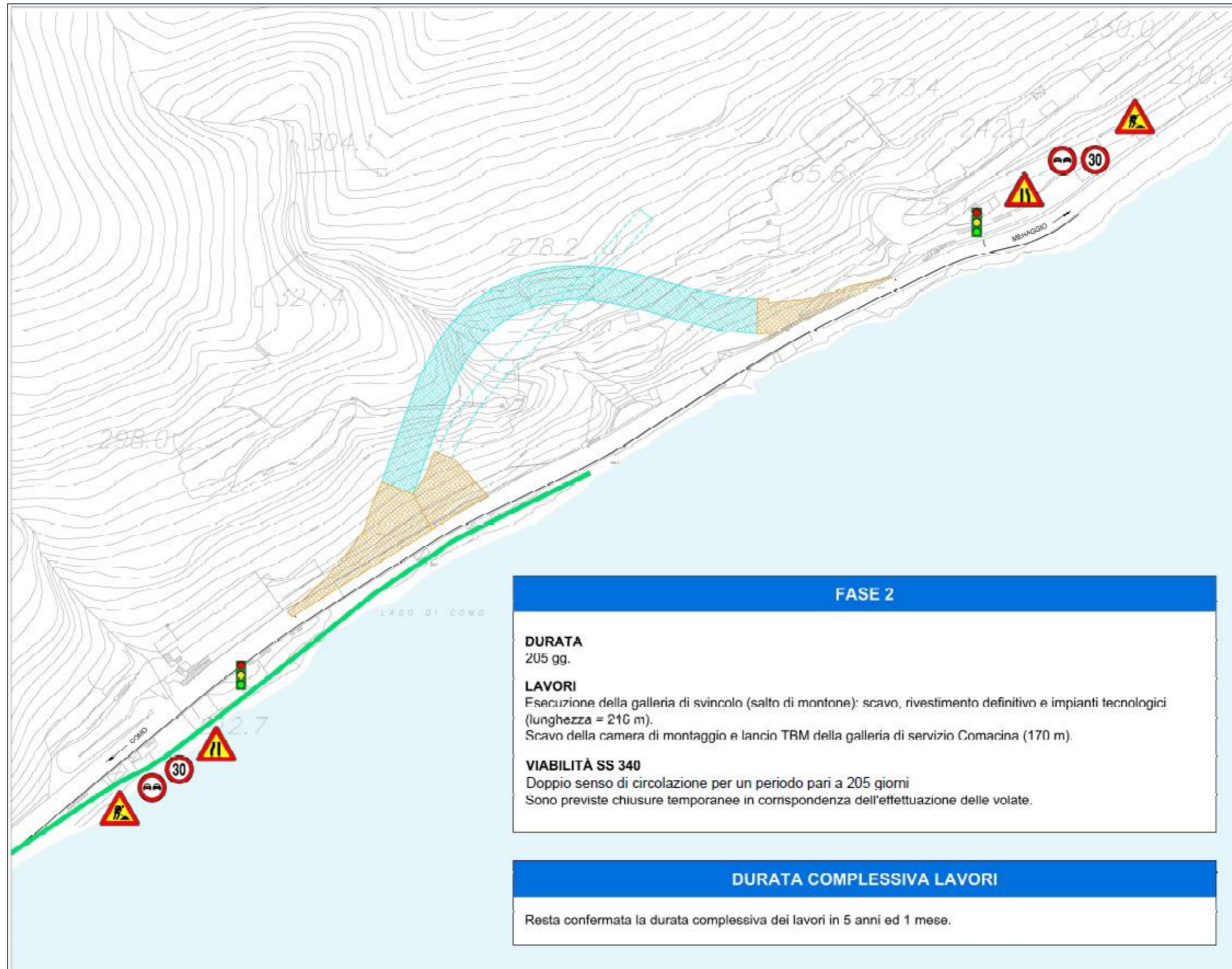
Si prevede la chiusura della S.S. n° 340 "Regina" per 120 giorni, per la realizzazione in contemporanea degli scavi degli imbocchi delle gallerie, e contestuale realizzazione dei portali di imbocco e del muro dello svincolo verso il lago.

Grazie all'allargamento lato lago, il traffico verrà poi riaperto a doppio senso di marcia, sulla S.S. n° 340 "Regina", fino al completamento della galleria di svincolo.



2.2 Fasizzazioni Svincolo di Colonno





3. UBICAZIONE SITI DI CONFERIMENTO MATERIALI PROVENIENTI DAI LAVORI DELLO SVINCOLO DI COLONNO

3.1 Ubicazione siti di conferimento

Nella tabella sono riportati i siti di conferimento definitivi e temporanei individuati nel PE in corso di approvazione, relativamente ai materiali provenienti dai lavori dello Svincolo di Colonna.

SITI DI CONFERIMENTO DEFINITIVI E TEMPORANEI							
RAGIONE SOCIALE	INDIRIZZO	COMUNI INTERESSATI	TIPOLOGIE IMPIANTI	CER	OPERAZIONI	DISTANZA DAL CANTIERE	VIABILITÀ INTERESSATA
SINERGIA UNO - IMPRESA FOTI	Via Per Guanzate 40 22070 BULGAROGRASSO (CO)	BULGAROGRASSO (CO)	discarica	101311, 170101, 170102, 170103, 170107, 170302, 170504, 170802, 170904, 200301	R10, R13, R5	~35 KM	SS340 A9 SP19 SP27
CAVA GRUPPO FOTI	CASSINA RIZZARDI (CO)	CASSINA RIZZARDI (CO)	discarica	-	-	~35 KM	SS340 A9
ITALCAVE 2000	Via Montina 50 22060 CUCCIAGO (CO)	CUCCIAGO (CO)	discarica	101311, 170101, 170102, 170103, 170302, 170508, 170802, 170904, 200301, 170504	R13, R5, R10	~40 KM	SS340 A9 SP27



4 LAVORAZIONI PRINCIPALI SVINCOLO DI COLONNO

