

# PIANO DI GOVERNO DEL TERRITORIO

VIGENTE D.C.C. 29.03.2011 n°. 11 B.U.R.L. 27.07.11 n°. 30  
1ª VARIANTE D.C.C. 24.02.17 n°. 11 B.U.R.L. 17.05.17 n°. 20

## 2ª VARIANTE PIANO DELLE REGOLE

### SINTESI DELLE PREVISIONI DI PIANO AMBITI OGGETTO DI VARIANTE

# R2-V1

Valutazione Ambientale Strategica V.A.S.:

Dot. arch. Giuseppe Tettamanti *inc. albo di Como n°. 765-A*

dicembre 2022

Valutazione Ambientale Strategica V.A.S.:

Dot. arch. Giuseppe Tettamanti *inc. albo di Como n°. 765-A*

ADOZIONE	
OSSERVAZIONI/APPROVAZIONE	
Il Sindaco	Il Segretario Comunale

## LEGENDA

### TESSUTO URBANO CONSOLIDATO

Riferimenti artt. N.T.A. elaborato R3-V1

#### IMPIANTO STORICO

N.A.F.-1	NUCLEI DI ANTICA FORMAZIONE	16.1
N.A.F.-2	NUCLEI MONTANI DI ORIGINE RURALE	16.1
V.I.S.-1	VILLE E ORGANISMI EDILIZI DI IMPIANTO STORICO CON RILEVANZA MONUMENTALE	16.2
V.I.S.-2	VILLE E ORGANISMI EDILIZI CONNESSI A COMPENDI DI PREGIO AMBIENTALE	16.2

#### IMPIANTO RECENTE

T.U.C.	TESSUTO URBANO DI COMPLEMENTAMENTO	17.1
T.U.V.-1	TESSUTO URBANO AD ALTA INCIDENZA DI VERDE	17.2
T.U.V.-2	TESSUTO URBANO AD ALTA INCIDENZA DI VERDE	17.2
T.T.R.	TESSUTO TURISTICO - RICETTIVO	17.3
T.P.C.	TESSUTO PRODUTTIVO CONSOLIDATO	17.4
P.A.V.R.	AMBITI SOTTOPOSTI A PIANIFICAZIONE ATTUATIVA VIGENTE - RESIDENZIALE	17.5
P.A.V.T.	AMBITI SOTTOPOSTI A PIANIFICAZIONE ATTUATIVA TURISTICO - RICETTIVA	17.6

#### AMBITI DI TRASFORMAZIONE/RIQUALIFICAZIONE

A.T.R.	AMBITI DI TRASFORMAZIONE - RESIDENZIALE	18.1
R.F.R.	AMBITI DI RIQUALIFICAZIONE FUNZIONALE - RESIDENZIALE	18.2
R.F.G.	AMBITI DI RIQUALIFICAZIONE FUNZIONALE DI INTERESSE GENERALE	21.1

#### AMBITI DI NON TRASFORMAZIONE E PROTEZIONE AMBIENTALE

P.A.U.	PROTEZIONE AMBIENTALE URBANA	19.1
R.N.P.	RIQUALIFICAZIONE NATURALE E PAESISTICA	19.2

#### AREE AGRICOLE

A.A.C.	AMBITI AGRO-COLTURALI	20.1
--------	-----------------------	------

#### AMBITI DI INTERESSE PUBBLICO E GENERALE

A.P.G.	AREE E ATTREZZATURE PUBBLICHE O DI INTERESSE GENERALE	21.1
--------	---	------

#### VINCOLISTICA

F.R.	FASCE DI RISPETTO STRADALI E CIMITERIALE	21.2
	AMBITI DI ELEVATA NATURALITA' D.C.R. 19.01.10 n°. VIII/951 - m. 800 s.l.m.	
	VINCOLO D. Lgs. 42/04 - FASCE DI RISPETTO LACUALE + FLUVIALE	
	VINCOLO D. Lgs. 42/04 - L. 1497/39 (A VALLE DELLA S.S. 340) D.M. 16.08.55 - D.M. 21.11.67	
	VINCOLO D. Lgs. 42/04 - L. 1089/39	
	VINCOLO (IDROGEOLOGICO) R.D. 30.12.1923 n°. 3267	
	CAPTAZIONI (DIRICHE E FASCE DI RISPETTO (sessoria 60 giorni)	
	CAPTAZIONI (DIRICHE E FASCE DI RISPETTO D.Lgs. 238/00 D.G.R. 10.04.03 n°. 7/12693	

#### EMERGENZE NATURALI E TESTIMONIANZE ANTROPICHE

	RETIKOLO IDRICO
--	-----------------

#### FENOMENI INSEDIATIVI

	TESSUTO EDIFICATO
--	-------------------

#### PUNTI PANORAMICI D'AMPIO ORIZZONTE

	CONI VISIVI MONTANI PRINCIPALI
	CONI VISIVI LACUALI PRINCIPALI

#### P.T.C.P. ELEMENTI NATURALISTICI-AMBIENTALI

P16.93	PUNTO PANORAMICO MONTE COLMEDEONE
P16.94	PUNTO PANORAMICO FONICIONE DI CARATE
P8.9	GROTTA BUCO DELL'ORSO

#### INFRASTRUTTURE STRADALI

	RACCORDI PREVISTI
	ADEGUAMENTI E RETIFICHE

#### PERCORSI PEDONALI PRINCIPALI DI INTERESSE STORICO - PAESISTICO

	Progetto INTERREG. 2007-2013 "CAMMINO DELLA REGINA" - Percorsi transfrontalieri legati alla via Regina"
	COLLEGAMENTI URBANI PRINCIPALI
	PERCORSI MONTANI
	STRADA STATALE n°. 340 "NUOVA REGINA" - panoramica
	STRADA PROVINCIALE "VECCHIA REGINA" - tracciato guida paesistica
	RACCORDO PREVISTO
	COLLEGAMENTI INTERCOMUNALI
	ATTRAVERSAMENTI PROTETTI
	SOTTOPASSI

#### RIFERIMENTI SPECIFICI NTA

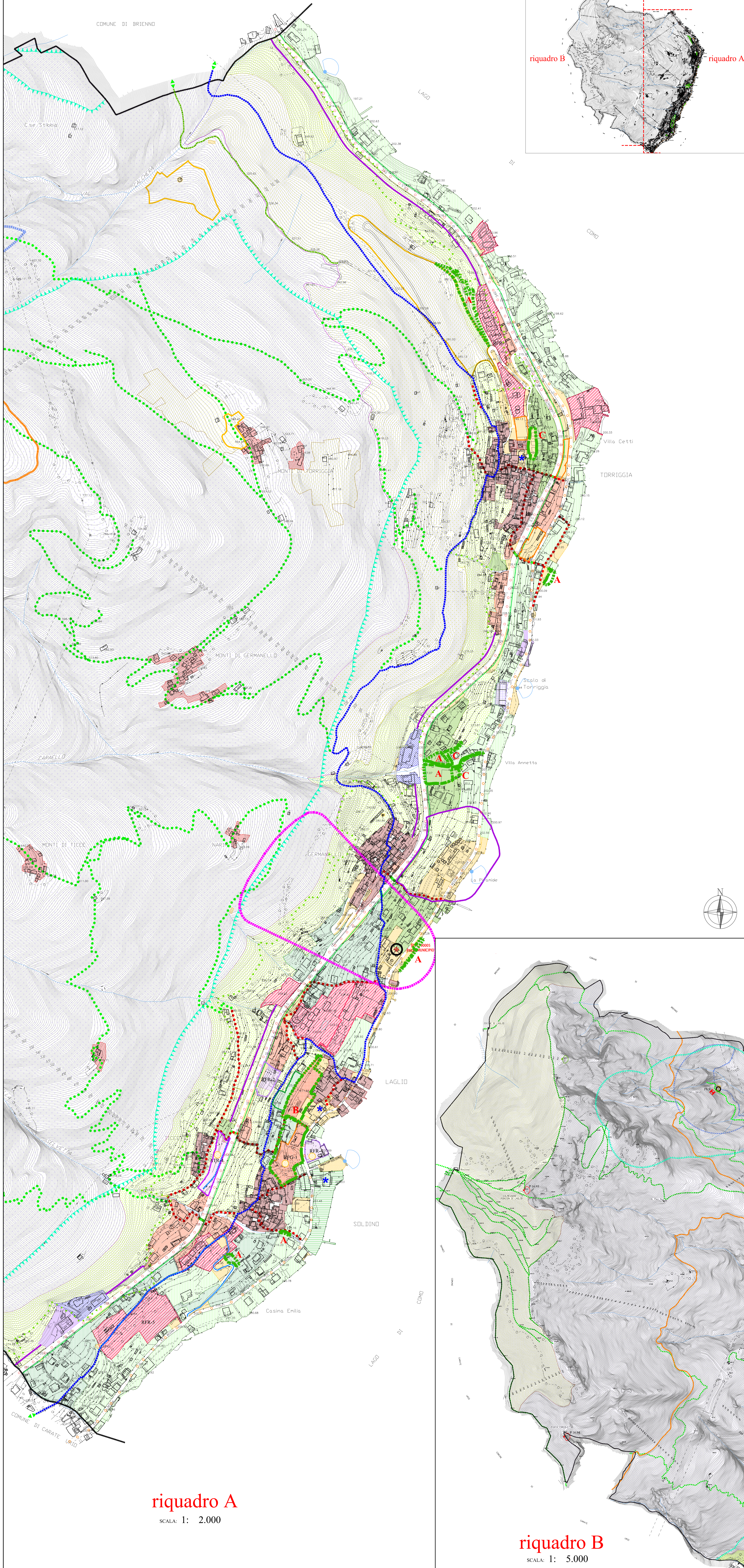
	ART. 21.1 PAR. "PRESCRIZIONI SPECIALI", TERZ'ULTIMO COMMA
	ART. 21.1 PAR. "PRESCRIZIONI SPECIALI", QUART'ULTIMO COMMA
	ART. 17.2 PAR. "PRESCRIZIONI SPECIALI", ULTIMO PUNTO

#### LIMITI AMMINISTRATIVI

	TERRITORIO COMUNALE
--	---------------------

	IDENTIFICAZIONE TERRITORIALE
--	------------------------------

A	N. VARIANTE (TIPOLOGIA)
---	-------------------------



riquadro A

SCALA: 1: 2.000

riquadro B

SCALA: 1: 5.000