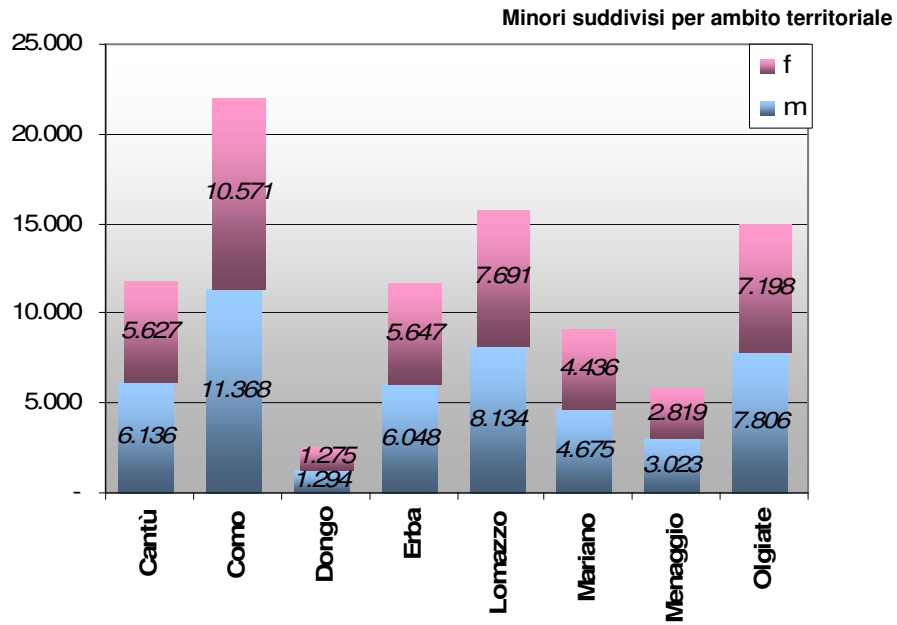

Distribuzione della popolazione minorile negli ambiti territoriali della provincia di Como



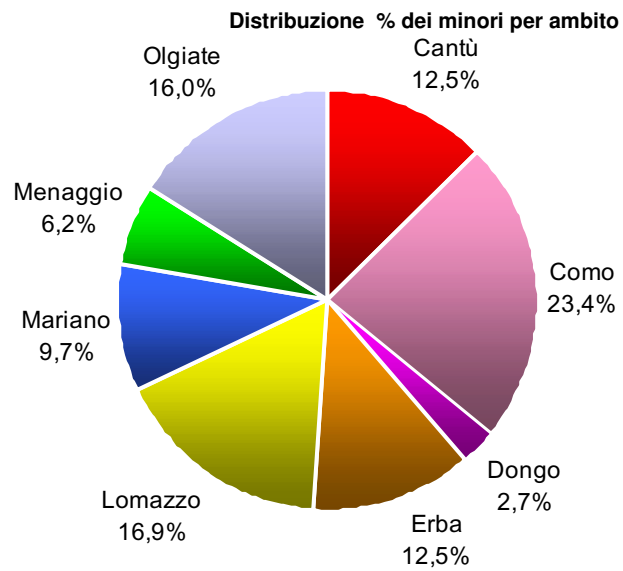
Provincia di Como
Settore solidarietà Sociale

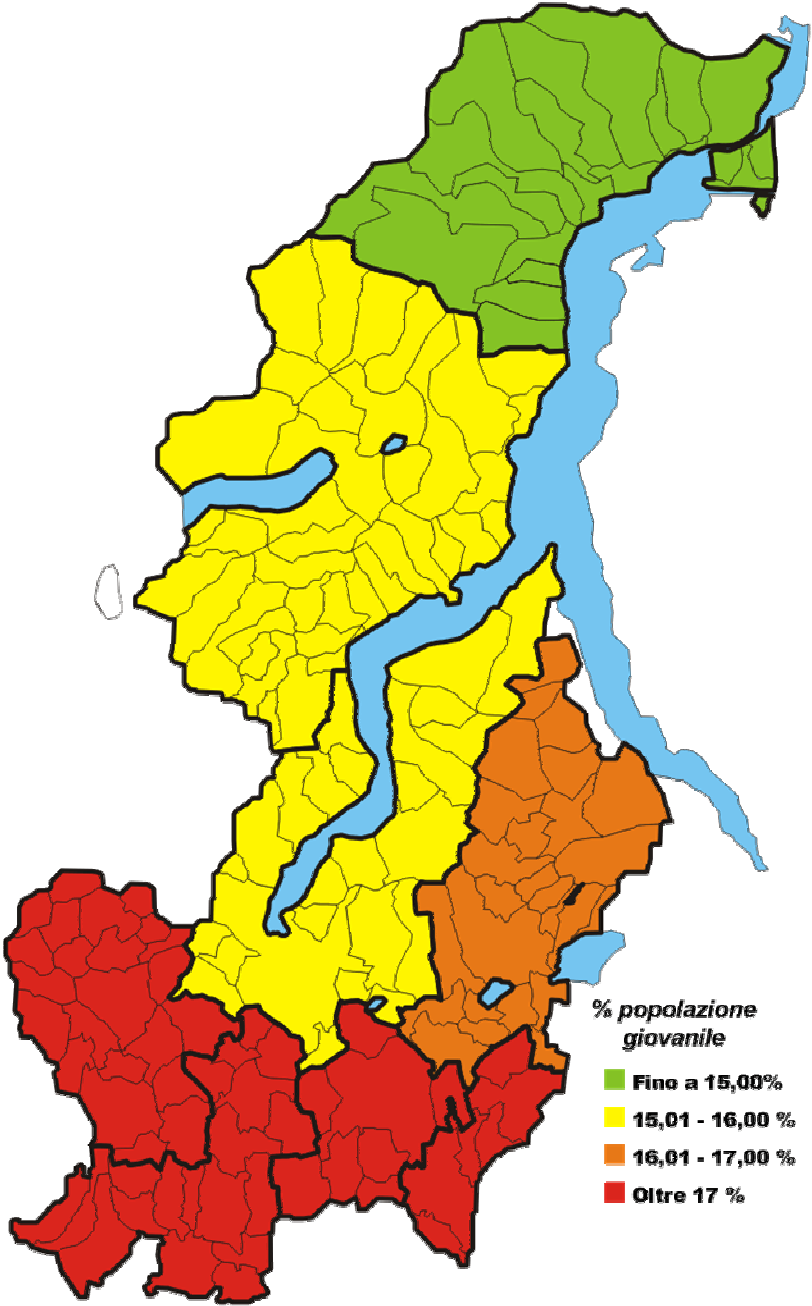


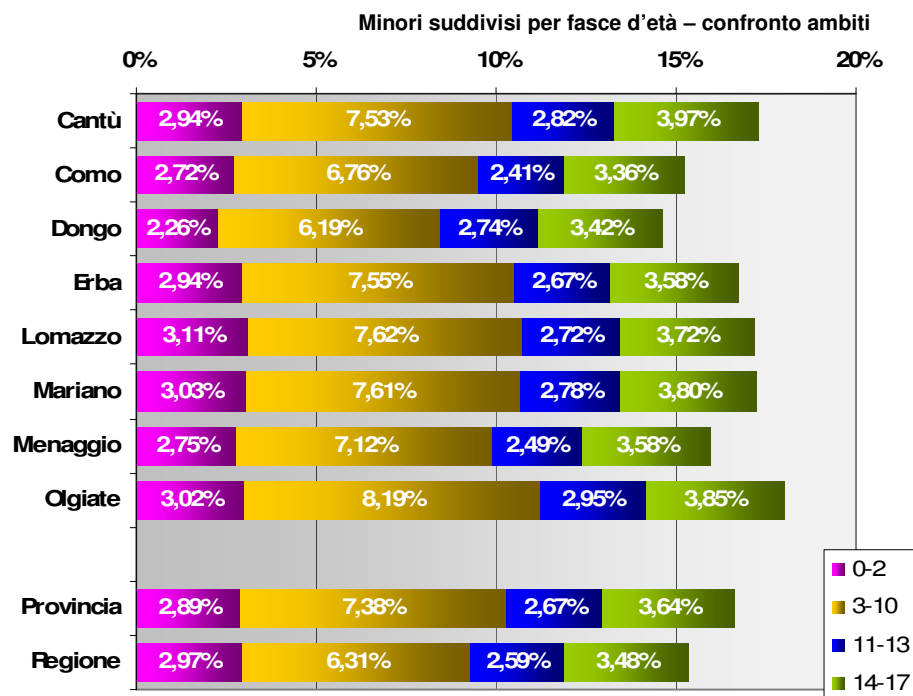
Distribuzione dei minori sul territorio



Fonte: uffici anagrafici comunali







Fonte: uffici anagrafici comunali

Le fasce d'età: sono state scelte 4 fasce d'età in cui suddividere la popolazione minorile. Una prima fascia che comprende i piccolissimi che non frequentano nessuna scuola. Una seconda fascia che comprende i minori che frequentano la scuola dell'infanzia e quella primaria.

Una fascia che comprende i minori della scuola secondaria di primo grado. Un'ultima che comprende i minori della scuola secondaria di secondo grado sino al compimento del 18° anno d'età

La popolazione minorile suddivisa in fasce d'età

ambito	fascia 0-2			fascia 3-10			fascia 11-13			fascia 14-18			totali 0-18		
	m	f	mhf	m	f	mhf	m	f	mhf	m	f	mhf	m	f	mhf
Cantù	1.025	979	2.004	2.631	2.503	5.134	1.014	906	1.920	1.466	1.239	2.705	6.136	5.627	11.763
Como	1.997	1.913	3.910	5.079	4.646	9.725	1.786	1.686	3.472	2.506	2.326	4.832	11.368	10.571	21.939
Dongo	198	199	397	547	542	1.089	242	239	481	307	295	602	1.294	1.275	2.569
Erba	1.079	976	2.055	2.728	2.543	5.271	999	886	1.885	1.242	1.282	2.504	6.048	5.647	11.695
Lomazzo	1.491	1.376	2.867	3.548	3.473	7.021	1.300	1.208	2.508	1.795	1.634	3.429	8.134	7.691	15.825
Mariano	799	805	1.604	2.079	1.946	4.025	771	702	1.473	1.026	983	2.009	4.675	4.436	9.111
Menaggio	516	483	1.009	1.354	1.254	2.608	475	438	913	678	634	1.312	3.023	2.819	5.842
Olgiate	1.315	1.201	2.516	3.527	3.299	6.826	1.303	1.161	2.464	1.688	1.538	3.206	7.813	7.199	15.012
Campione d'Italia	20	17	37	74	69	143	30	22	52	33	24	57	157	132	289
Provincia	8.440	7.959	16.399	21.567	20.275	41.842	7.920	7.228	15.148	10.721	9.935	20.656	48.648	45.397	94.045
Regione	141.403	139.694	281.097	307.920	289.677	597.597	126.735	118.995	245.700	169.994	159.738	329.702	746.022	708.074	1.454.096

Ambito	Tasso incidenza pop. Minorile
Cantù	17,25
Como	15,25
Dongo	14,61
Erba	16,74
Lomazzo	17,18
Mariano	17,22
Menaggio	15,94
Olgiate	18,01
Provincia	16,59
Regione	16,23