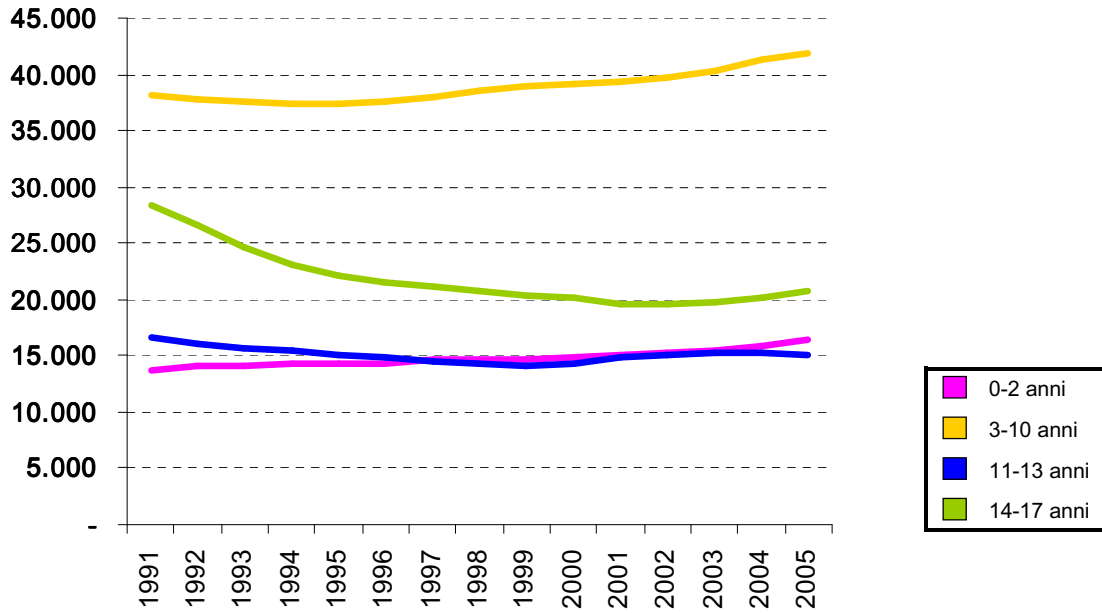

Andamento storico (1991-2005) della popolazione minorile in Provincia di Como



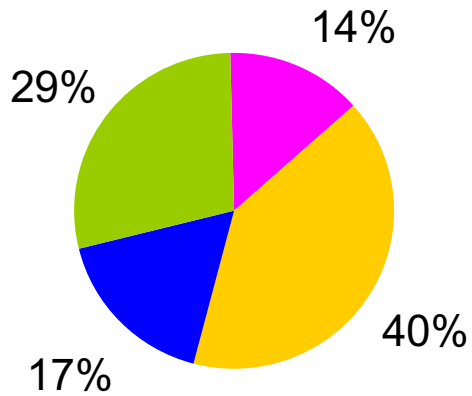
Provincia di Como
Settore solidarietà Sociale



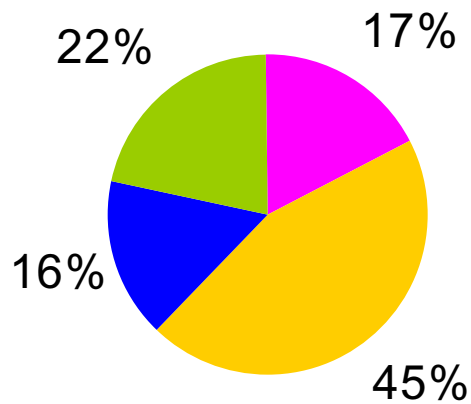
Andamento storico della popolazione minorile



% fasce della popolazione giovanile al 31 Dicembre 1991



% fasce della popolazione giovanile al 31 Dicembre 2005



<i>fascia 0-2</i>	1991	1995		2005	
ambito	n.	n.	inc. %	n.	inc.%
Cantù	1.846	1.707	-7,5%	2.004	17,4%
Como	3.375	3.294	-2,4%	3.910	18,7%
Dongo	424	447	5,4%	397	-11,2%
Erba	1.632	1.827	11,9%	2.055	12,5%
Lomazzo	2.170	2.357	8,6%	2.867	21,6%
Mariano	1.304	1.369	5,0%	1.604	17,2%
Menaggio	912	945	3,6%	1.009	6,8%
Olgiate	2.036	2.217	8,9%	2.516	13,5%
Campione d'l.	45	63	40,0%	37	-41,3%
Provincia	13.744	14.226	3,5%	16.399	15,3%

<i>fascia 3-10</i>	1991	1995		2005	
ambito	n.	n.	inc. %	n.	inc.%
Cantù	5.166	4.993	-3,3%	5.134	2,8%
Como	9.079	8.839	-2,6%	9.725	10,0%
Dongo	1.186	1.184	-0,2%	1.089	-8,0%
Erba	4.579	4.476	-2,2%	5.271	17,8%
Lomazzo	6.112	6.077	-0,6%	7.021	15,5%
Mariano	3.717	3.584	-3,6%	4.025	12,3%
Menaggio	2.508	2.432	-3,0%	2.608	7,2%
Olgiate	5.631	5.748	2,1%	6.824	18,7%
Campione d'l.	118	103	-12,7%	143	38,8%
Provincia	38.096	37.436	-1,7%	41.840	11,8%

<i>fascia 11-13</i>	1991	1995		2005	
ambito	n.	n.	inc. %	n.	inc.%
Cantù	2.162	2.036	-5,8%	1.920	-5,7%
Como	4.129	3.474	-15,9%	3.472	-0,1%
Dongo	524	444	-15,3%	481	8,3%
Erba	2.052	1.958	-4,6%	1.865	-4,7%
Lomazzo	2.712	2.433	-10,3%	2.508	3,1%
Mariano	1.564	1.460	-6,6%	1.473	0,9%
Menaggio	987	967	-2,0%	913	-5,6%
Olgiate	2.436	2.268	-6,9%	2.459	8,4%
Campione d'l.	58	63	8,6%	52	-17,5%
Provincia	16.624	15.103	-9,1%	15.143	0,3%

<i>fascia 14-17</i>	1991	1995		2005	
ambito	n.	n.	inc. %	n.	inc.%
Cantù	3.642	2.863	-21,4%	2.705	-5,5%
Como	7.285	5.335	-26,8%	4.832	-9,4%
Dongo	905	708	-21,8%	602	-15,0%
Erba	3.407	2.731	-19,8%	2.504	-8,3%
Lomazzo	4.455	3.649	-18,1%	3.429	-6,0%
Mariano	2.712	2.152	-20,6%	2.009	-6,6%
Menaggio	1.746	1.340	-23,3%	1.312	-2,1%
Olgiate	4.073	3.245	-20,3%	3.205	-1,2%
Campione d'l.	67	69	3,0%	57	-17,4%
Provincia	28.292	22.092	-21,9%	20.655	-6,5%

* Il dato di Campione d'Italia viene inserito separatamente in quanto pur appartenendo alla provincia di Como non fa parte di nessun Ambito territoriale.